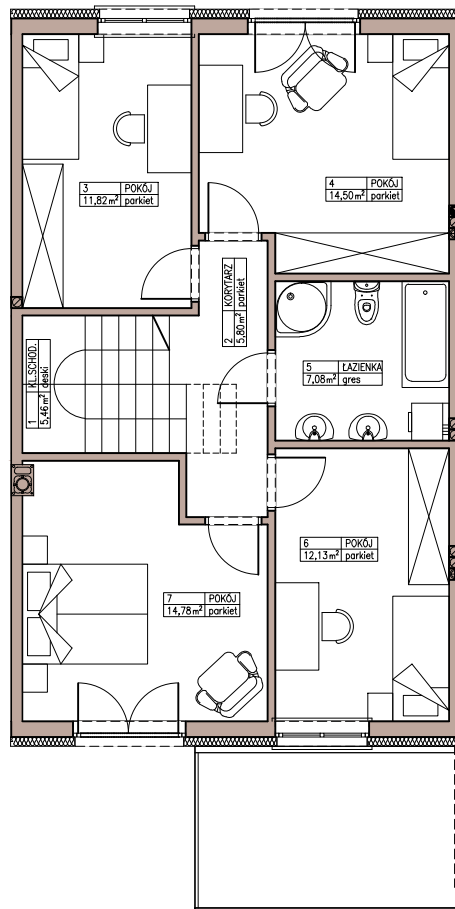


## PARTER

POWIERZCHNIA: 62,61m<sup>2</sup>



## PIĘTRO

POWIERZCHNIA: 71,57m<sup>2</sup>



POWIERZCHNIE WG: PN-70/B-02365

POWIERZCHNIA CAŁKOWITA: 134,18m<sup>2</sup>

**POWIERZCHNIA UŻYTKOWA: 118,05m<sup>2</sup>**

POWIERZCHNIA DZIAŁKI: 185,84m<sup>2</sup>

POWIERZCHNIA OGRODU: 52,10m<sup>2</sup>

STRYCH - 43,27m<sup>2</sup>

2 MIEJSCA POSTOJOWE

KONDYGNACJE	2
IŁOŚĆ POKOI	5
IŁOŚĆ ŁAZIENEK	2
OGRZEWANIE - KOCIOŁ GAZOWY	

# BUDYNEK 46



UWAGA: Niniejsza propozycja ma charakter informacyjny i nie stanowi oferty handlowej w rozumieniu przepisów Kodeksu Cywilnego.