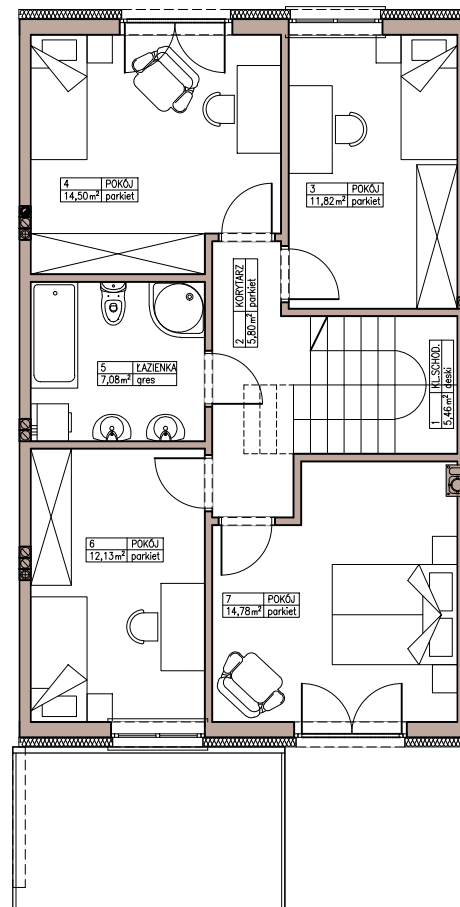


**PARTER**  
POWIERZCHNIA: 62,61m<sup>2</sup>



**PIĘTRO**  
POWIERZCHNIA: 71,57m<sup>2</sup>



UWAGA: Niniejsza propozycja ma charakter informacyjny i nie stanowi oferty handlowej w rozumieniu przepisów Kodeksu Cywilnego.



POWIERZCHNIE WG: PN-70/B-02365	
POWIERZCHNIA CAŁKOWITA: 134,18m <sup>2</sup>	
<b>POWIERZCHNIA UŻYTKOWA: 118,05m<sup>2</sup></b>	
POWIERZCHNIA DZIAŁKI: 185,84m <sup>2</sup>	
POWIERZCHNIA OGRODU: 52,10m <sup>2</sup>	
STRYCH - 43,27m <sup>2</sup>	
2 MIEJSCA POSTOJOWE	
KONDYGNACJE	2
ILOŚĆ POKOI	5
ILOŚĆ ŁAZIENEK	2
OGRZEWANIE - KOCIOŁ GAZOWY	
<b>BUDYNEK 47</b>	

PLAN OSIEDLA - ZAGOSPODAROWANIE TERENU  
**OSIEDLE 'SZUMIĄCYCH TRAW'**

BETA PROJEKT Jacek Chojński Spółka Jawna  
Porosły, ul. Jesiennych Liści 15, 16-070 Choroszcz

**Beta**  
Projekt

TEL: 517611538