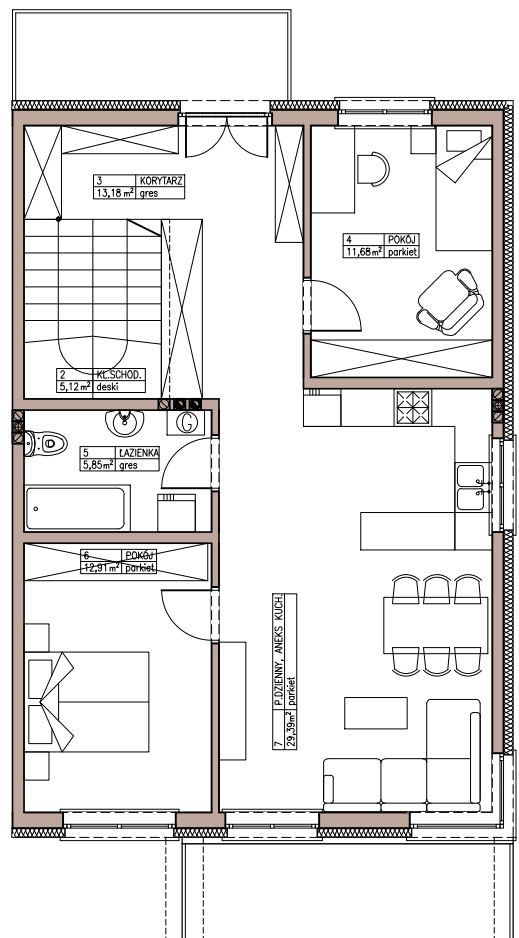


PARTER

POWIERZCHNIA: 4,30m²



PIĘTRO

POWIERZCHNIA: 78,13m²



POWIERZCHNIE WG: PN-70/B-02365

POWIERZCHNIA CAŁKOWITA: 82,43m²

POWIERZCHNIA UŻYTKOWA: 82,43m²

2 MIEJSCA POSTOJOWE

STRYCH - 47,52m²

KONDYGNACJE

2

ILOŚĆ POKOI

3

ILOŚĆ ŁAZIENEK

1

OGRZEWANIE - KOCIOŁ GAZOWY

BUDYNEK 43 MIESZKANIE 2



UWAGA: Niniejsza propozycja ma charakter informacyjny i nie stanowi oferty handlowej w rozumieniu przepisów Kodeksu Cywilnego.

PLAN OSIEDLA - ZAGOSPODAROWANIE TERENU
OSIEDLE 'SZUMIĄCYCH TRAW'

BETA PROJEKT Jacek Chojński Spółka Jawna
Porosły, ul. Jesiennych Liści 15, 16-070 Choroszcz

TEL: 517611538

Beta
Projekt