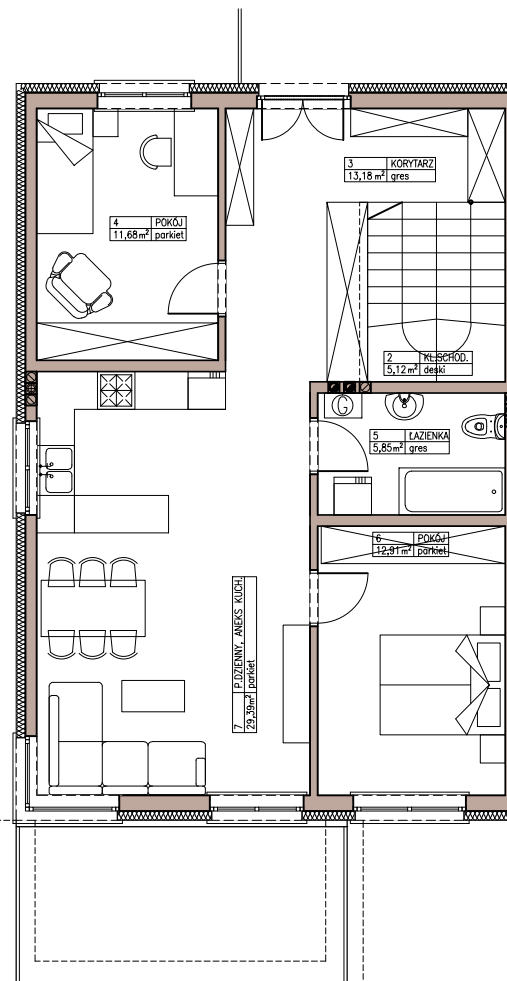


PARTER

POWIERZCHNIA: 4,30m²



PIĘTRO

POWIERZCHNIA: 78,13m²



POWIERZCHNIE WG: PN-70/B-02365	
POWIERZCHNIA CAŁKOWITA: 82,43m ²	
POWIERZCHNIA UŻYTKOWA: 82,43m ²	
2 MIEJSCA POSTOJOWE	
STRYCH - 47,52m ²	
KONDYGNACJE	2
ILOŚĆ POKOI	3
ILOŚĆ ŁAZIENEK	1
OGRZEWANIE - KOCIOŁ GAZOWY	
BUDYNEK 48 MIESZKANIE 2	



UWAGA: Niniejsza propozycja ma charakter informacyjny i nie stanowi oferty handlowej w rozumieniu przepisów Kodeksu Cywilnego.