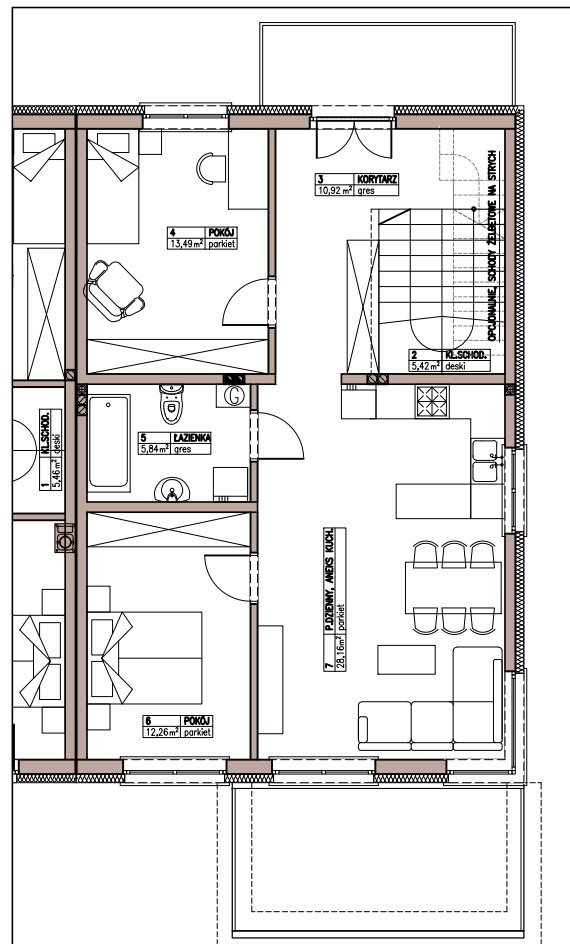


**PARTER** POWIERZCHNIA: 3,9m<sup>2</sup>



**PIĘTRO** POWIERZCHNIA: 76,09m<sup>2</sup>



UWAGA: Niniejsza propozycja ma charakter informacyjny i nie stanowi oferty handlowej w rozumieniu przepisów Kodeksu Cywilnego.

<b>POWIERZCHNIE WG: PN-70/B-02365</b>	
POWIERZCHNIA CAŁKOWITA: 79,99m <sup>2</sup>	
POWIERZCHNIA UŻYTKOWA: 79,99m <sup>2</sup>	
STRYCH - 47,52m <sup>2</sup>	
POWIERZCHNIA OGRODU: OK. 38m <sup>2</sup>	
BALKON - POWIERZCHNIA 4,3m <sup>2</sup>	
2 MIEJSCA POSTOJOWE (OK. 23m <sup>2</sup> )	
KONDYGNACJE	1
ILOŚĆ POKOI	3
ILOŚĆ ŁAZIENEK	1
OGRZEWANIE GAZOWE	
<b>BUDYNEK 51 MIESZKANIE 2</b>	

PLAN OSIEDLA - ZAGOSPODAROWANIE TERENU

**OSIEDLE 'SZUMIĄCYCH TRAW'**

BETA PROJEKT Jacek Choiński Spółka Jawna  
Porosły, ul. Jesiennych Liści 15, 16-070 Choroszcz

**Beta**  
Projekt

TEL: 517611538