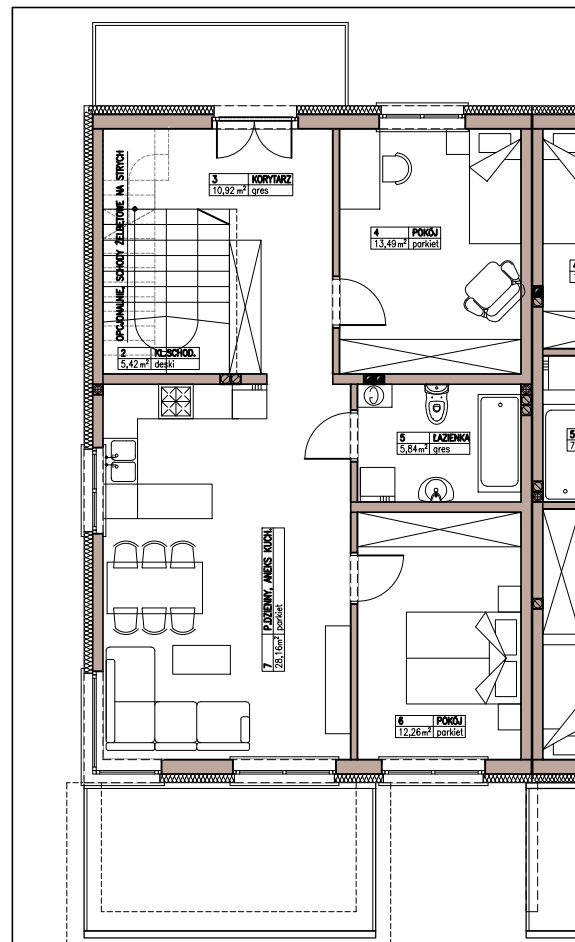


**PARTER** POWIERZCHNIA: 3,9m<sup>2</sup>



**PIĘTRO** POWIERZCHNIA: 76,09m<sup>2</sup>



UWAGA: Niniejsza propozycja ma charakter informacyjny i nie stanowi oferty handlowej w rozumieniu przepisów Kodeksu Cywilnego.

POWIERZCHNIE WG: PN-70/B-02365	
POWIERZCHNIA CAŁKOWITA: 79,99m <sup>2</sup>	
POWIERZCHNIA UŻYTKOWA: 79,99m <sup>2</sup>	
STRYCH - 47,52m <sup>2</sup>	
POWIERZCHNIA OGRODU: OK.38m <sup>2</sup>	
BALKON - POWIERZCHNIA 4,3m <sup>2</sup>	
2 MIEJSCA POSTOJOWE (OK. 23m <sup>2</sup> )	
KONDYGNACJE	1
ILOŚĆ POKOI	3
ILOŚĆ ŁAZIENEK	1
OGRZEWANIE GAZOWE	
<b>BUDYNEK 53</b>	
<b>MIESZKANIE 2</b>	