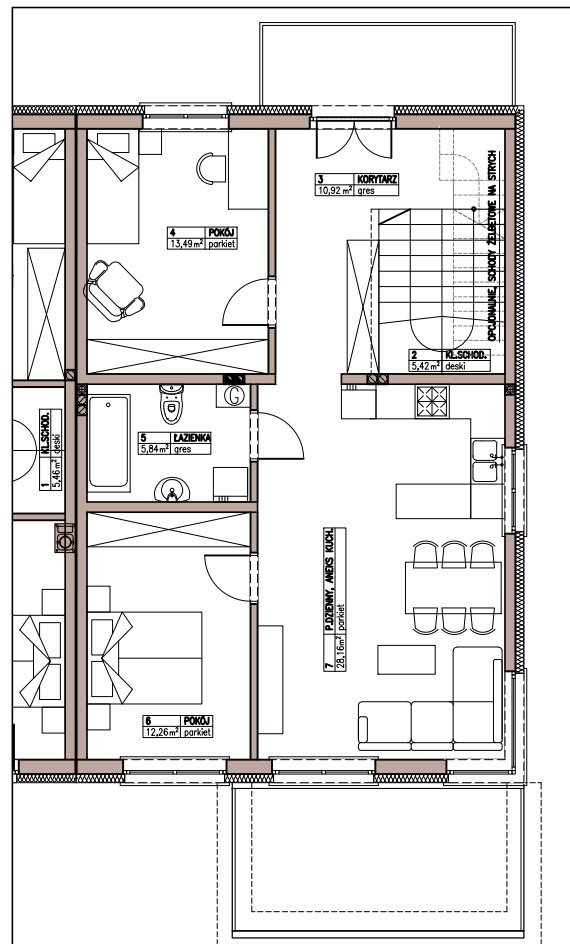


PARTER POWIERZCHNIA: 3,9m²



PIĘTRO POWIERZCHNIA: 76,09m²



UWAGA: Niniejsza propozycja ma charakter informacyjny i nie stanowi oferty handlowej w rozumieniu przepisów Kodeksu Cywilnego.



POWIERZCHNIE WG: PN-70/B-02365

POWIERZCHNIA CAŁKOWITA: 79,99m²

POWIERZCHNIA UŻYTKOWA: 79,99m²

STRYCH - 47,52m²

POWIERZCHNIA OGRODU: OK. 36m²

BALKON - POWIERZCHNIA 4,3m²

2 MIEJSCA POSTOJOWE (OK. 23m²)

KONDYGNACJE	1
ILOŚĆ POKOI	3
ILOŚĆ ŁAZIENEK	1
OGRZEWANIE GAZOWE	

**BUDYNEK 54
MIESZKANIE 2**