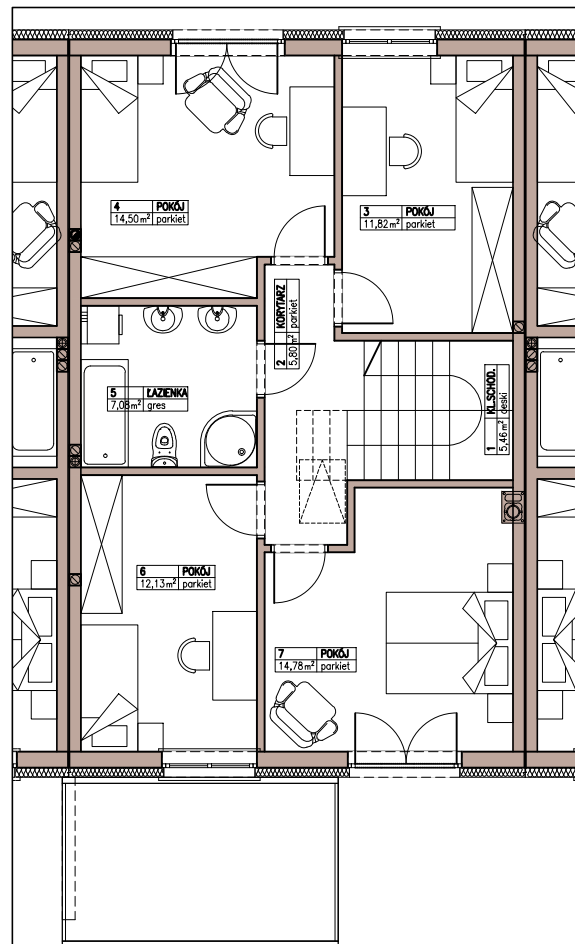


PARTER POWIERZCHNIA: 62,61m²



PIĘTRO POWIERZCHNIA: 71,57m²



UWAGA: Niniejsza propozycja ma charakter informacyjny i nie stanowi oferty handlowej w rozumieniu przepisów Kodeksu Cywilnego.



POWIERZCHNIE WG: PN-70/B-02365

POWIERZCHNIA UŻYTKOWA: 134,18m²

POWIERZCHNIA DZIAŁKI: 173,28m²

POWIERZCHNIA OGRODU: OK. 41m² | TARAS 10,35m²

STRYCH - 43,27m²

2 MIEJSCA POSTOJOWE

KONDYGNACJE	2
ILOŚĆ POKOI	5
ILOŚĆ ŁAZIENEK	2
OGRZEWANIE GAZOWE	

BUDYNEK 55