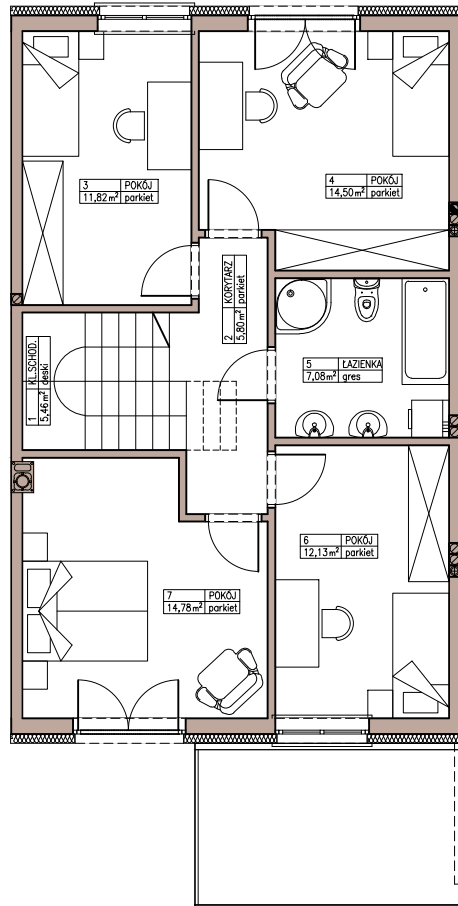


PARTER

POWIERZCHNIA: 62,61m²



PIĘTRO

POWIERZCHNIA: 71,57m²



POWIERZCHNIE WG: PN-70/B-02365

POWIERZCHNIA UŻYTKOWA: 134,18m²

POWIERZCHNIA DZIAŁKI: 185,62m²

POWIERZCHNIA OGRODU: 52,56m²

STRYCH - 43,27m²

2 MIEJSCA POSTOJOWE

KONDYGNACJE	2
-------------	---

IŁOŚĆ POKOI	5
-------------	---

IŁOŚĆ ŁAZIENEK	2
----------------	---

OGRZEWANIE - KOCIOŁ GAZOWY	
----------------------------	--

BUDYNEK 44



UWAGA: Niniejsza propozycja ma charakter informacyjny i nie stanowi oferty handlowej w rozumieniu przepisów Kodeksu Cywilnego.

PLAN OSIEDLA - ZAGOSPODAROWANIE TERENU

OSIEDLE 'SZUMIĄCYCH TRAW'

BETA PROJEKT Jacek Choiński Spółka Jawna
Porosły, ul. Jesiennych Liści 15, 16-070 Choroszcz

Beta
Projekt

TEL: 517611538