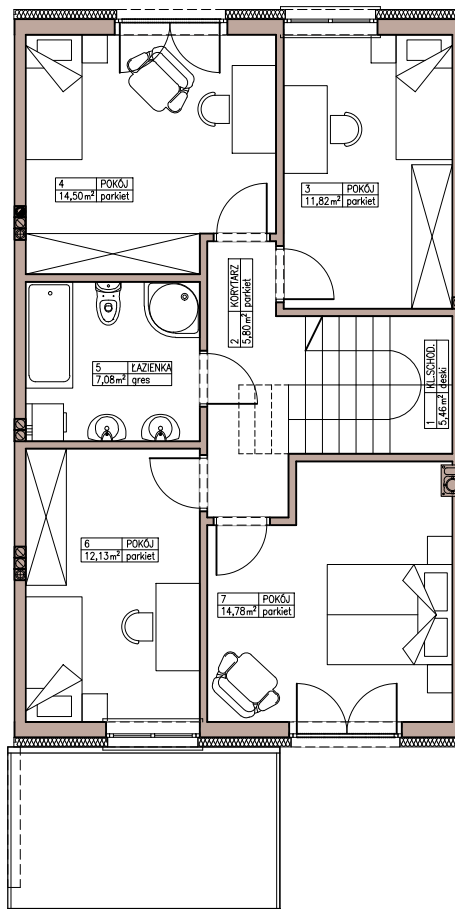


PARTER

POWIERZCHNIA: 62,61m²



PIĘTRO

POWIERZCHNIA: 71,57m²



POWIERZCHNIE WG: PN-70/B-02365

POWIERZCHNIA UŻYTKOWA: 134,18m²

POWIERZCHNIA DZIAŁKI: 185,95m²

POWIERZCHNIA OGRODU: 51,84m²

STRYCH - 43,27m²

2 MIEJSCA POSTOJOWE

KONDYGNACJE	2
-------------	---

ILOŚĆ POKOI	5
-------------	---

ILOŚĆ ŁAZIENEK	2
----------------	---

OGRZEWANIE - KOCIOŁ GAZOWY	
----------------------------	--

BUDYNEK 45



UWAGA: Niniejsza propozycja ma charakter informacyjny i nie stanowi oferty handlowej w rozumieniu przepisów Kodeksu Cywilnego.