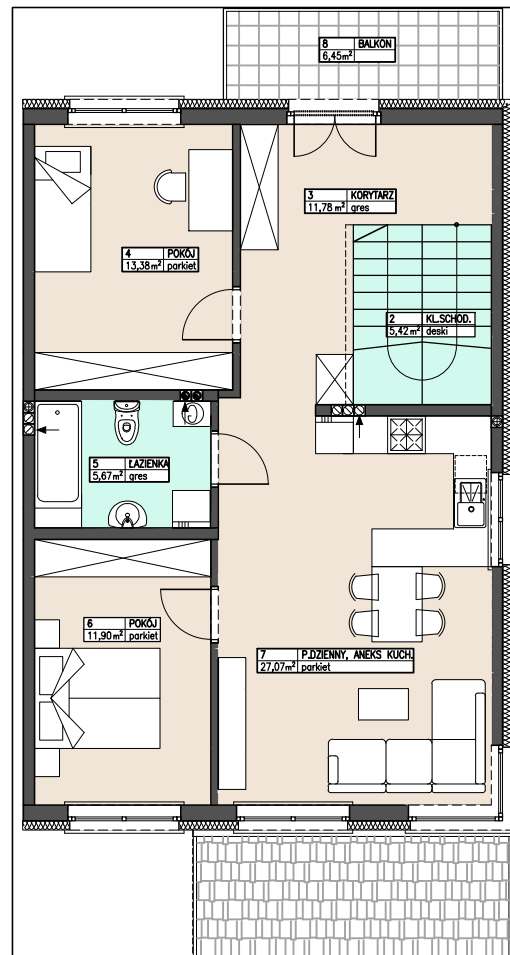
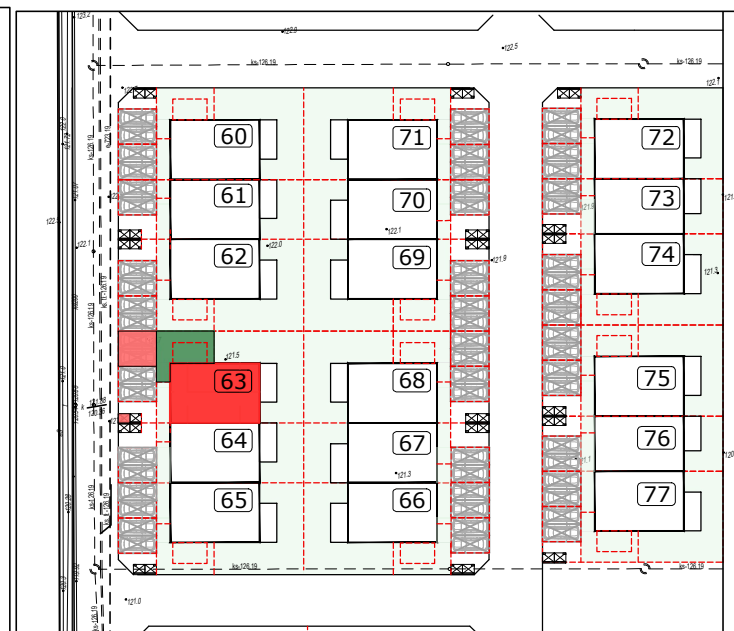


PARTER
POWIERZCHNIA UŻYTKOWA: 4,23m²



PIĘTRO
POWIERZCHNIA UŻYTKOWA: 75,22m²



POWIERZCHNIE WG: PN-70/B-02365	
POWIERZCHNIA CAŁKOWITA: 79,45 m ²	
POWIERZCHNIA UŻYTKOWA: 79,45 m ²	
BALKON - POWIERZCHNIA: 6,45 m ²	
POWIERZCHNIA OGRODU: OK. 35,90 m ²	
WIATA - POWIERZCHNIA: 12,00 m ²	
POWIERZCHNIA DO ZAGOSPODAROWANIA UŻYTKOWEGO: 67,20m ²	
2 MIEJSCA POSTOJOWE (OK. 28,13 m ²)	
ŚMIETNIK - POWIERZCHNIA: 1,80 m ²	
KONDYGNACJE	1
ILOŚĆ POKOI	3
ILOŚĆ ŁAZIENEK	1
OGRZEWANIE GAZOWE	

BUDYNEK 63 MIESZKANIE 2



UWAGA: Niniejsza propozycja ma charakter informacyjny i nie stanowi oferty handlowej w rozumieniu przepisów Kodeksu Cywilnego.