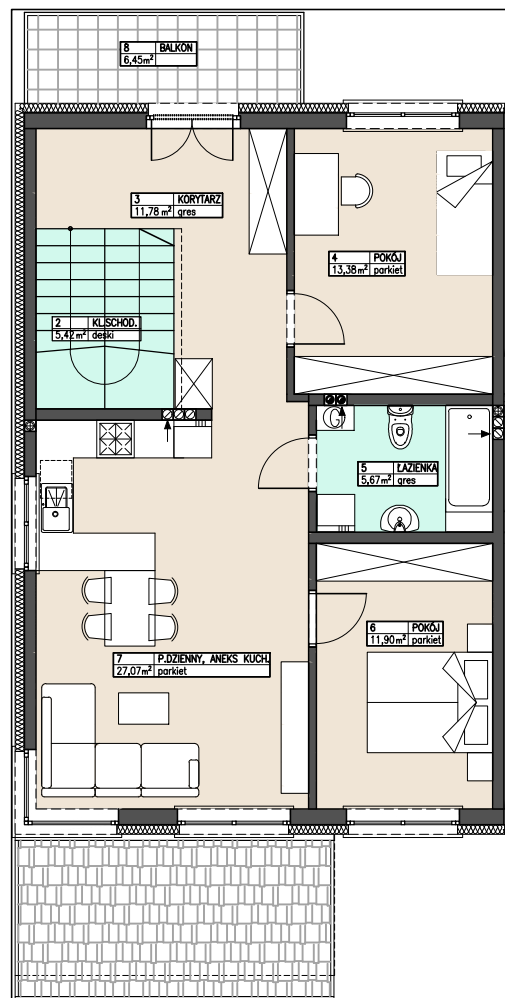
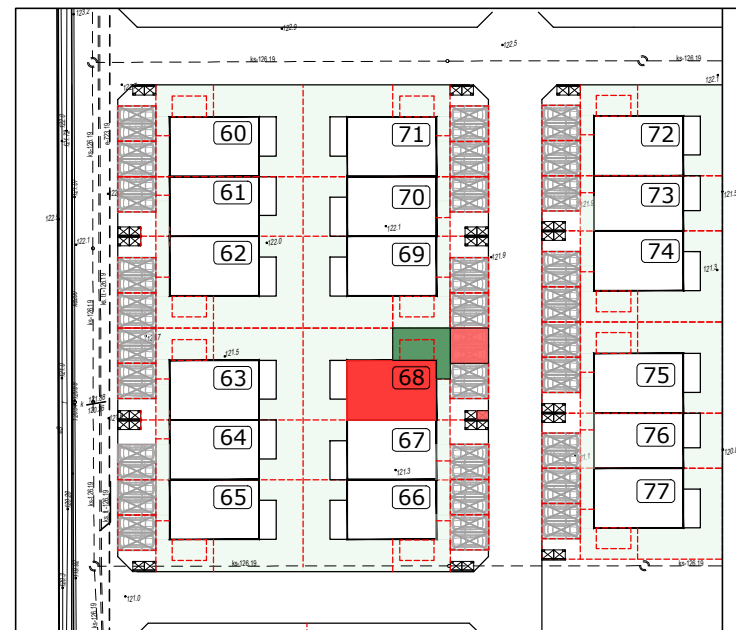


**PARTER**  
POWIERZCHNIA UŻYTKOWA: 4,23m<sup>2</sup>



**PIĘTRO**  
POWIERZCHNIA UŻYTKOWA: 75,22 m<sup>2</sup>



POWIERZCHNIE WG: PN-70/B-02365

POWIERZCHNIA CAŁKOWITA: 79,45 m<sup>2</sup>

**POWIERZCHNIA UŻYTKOWA: 79,45 m<sup>2</sup>**

BALKON - POWIERZCHNIA 6,45m<sup>2</sup>

POWIERZCHNIA OGRODU: OK. 35,90 m<sup>2</sup>

WIATA - POWIERZCHNIA: 12,00 m<sup>2</sup>

POWIERZCHNIA DO ZAGOSPODAROWANIA UŻYTKOWEGO: 67,20m<sup>2</sup>

2 MIEJSCA POSTOJOWE (OK. 28,13 m<sup>2</sup>)

ŚMIETNIK - POWIERZCHNIA: 1,80 m<sup>2</sup>

KONDYGNACJE	1
IŁOŚĆ POKOI	3
IŁOŚĆ ŁAZIENEK	1
OGRZEWANIE GAZOWE	

**BUDYNEK 68**  
**MIESZKANIE 2**



UWAGA: Niniejsza propozycja ma charakter informacyjny i nie stanowi oferty handlowej w rozumieniu przepisów Kodeksu Cywilnego.