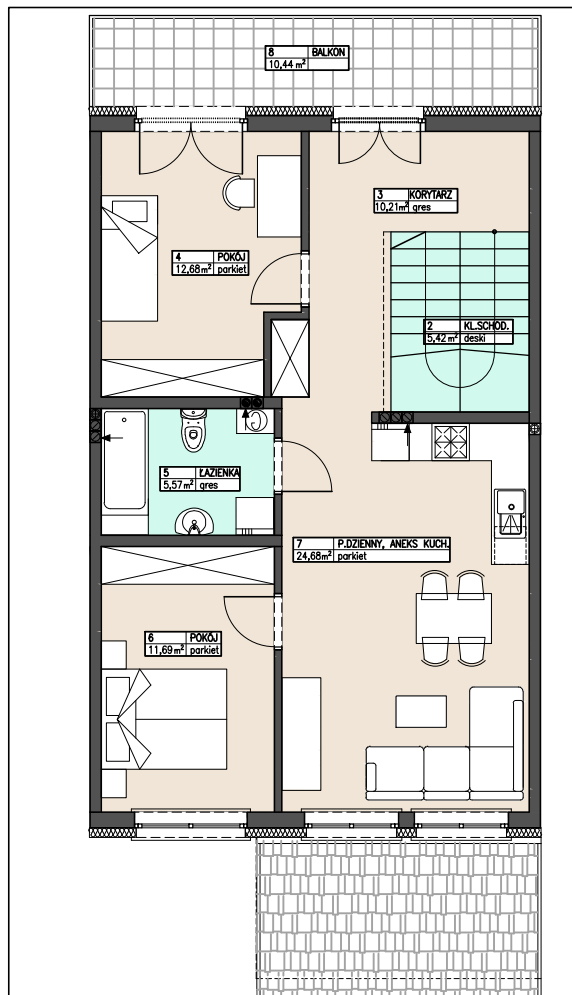
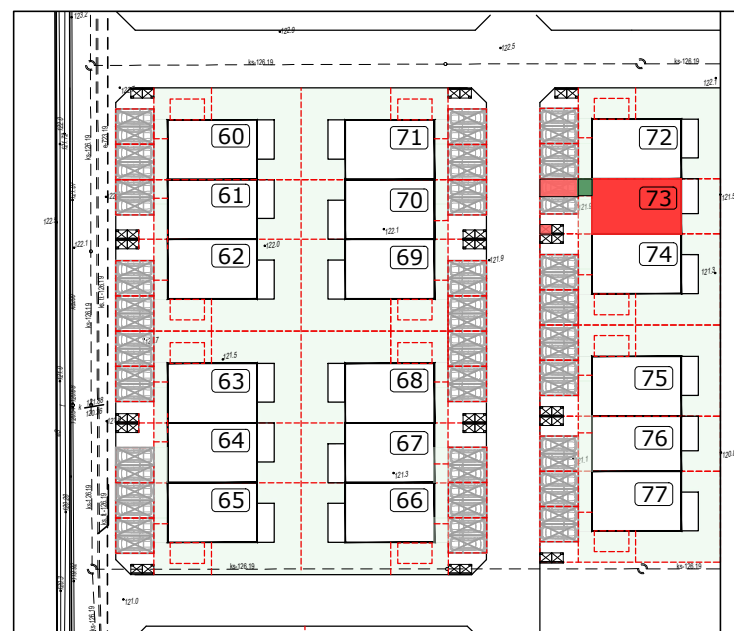




PARTER
POWIERZCHNIA UŻYTKOWA: 3,94 m²



PIĘTRO
POWIERZCHNIA UŻYTKOWA: 70,25 m²



| | |
|--|---|
| POWIERZCHNIE WG: PN-70/B-02365 | |
| POWIERZCHNIA CAŁKOWITA: 74,19 m ² | |
| POWIERZCHNIA UŻYTKOWA: 74,19 m ² | |
| BALKON - POWIERZCHNIA 10,44 m ² | |
| POWIERZCHNIA DO ZAGOSPODAROWANIA UŻYTKOWEGO: 62,90m ² | |
| WYGRODZENIE FRONTOWEGO WEJŚCIA DO LOKALU: 3,96m ² | |
| 1 MIEJSCE POSTOJOWE (OK. 16,13 m ²) | |
| ŚMIETNIK - POWIERZCHNIA: 1,80m ² | |
| KONDYGNACJE | 1 |
| ILOŚĆ POKOI | 3 |
| ILOŚĆ ŁAZIENEK | 1 |
| OGRZEWANIE GAZOWE | |

BUDYNEK 73 MIESZKANIE 2



UWAGA: Niniejsza propozycja ma charakter informacyjny i nie stanowi oferty handlowej w rozumieniu przepisów Kodeksu Cywilnego.