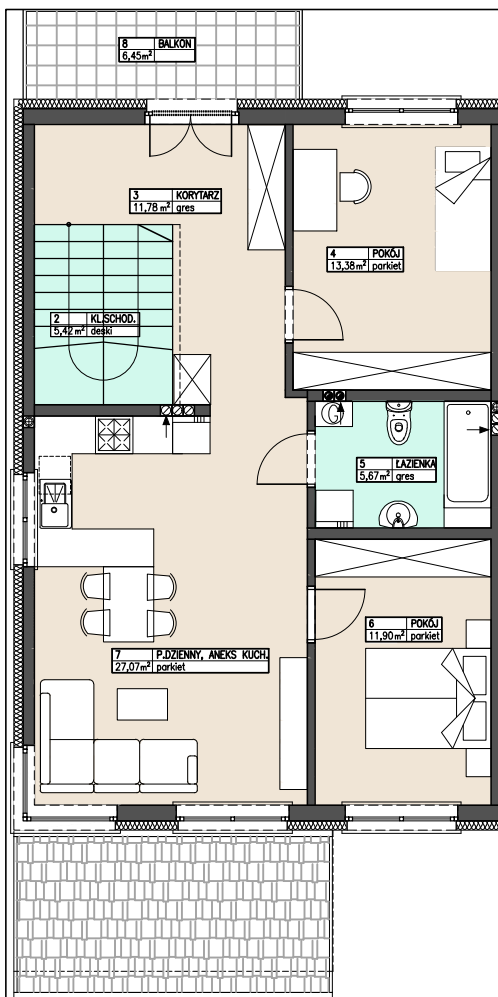


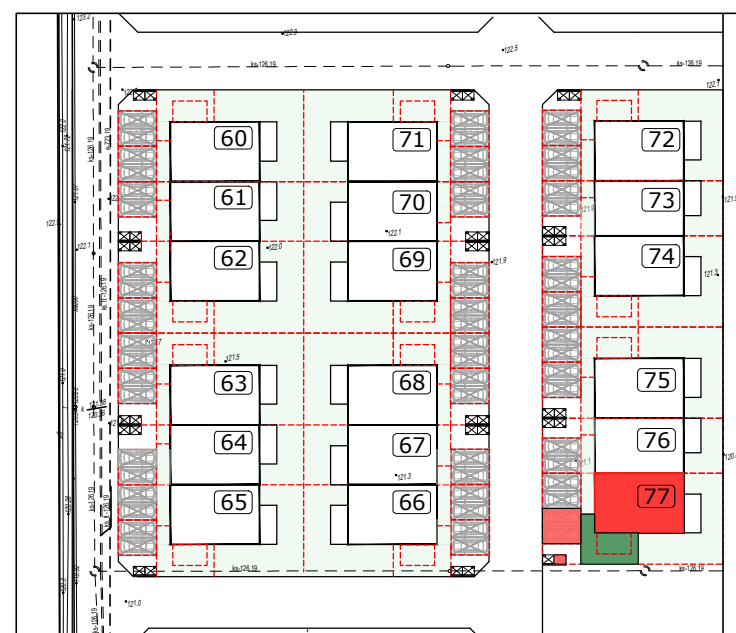
PARTER

POWIERZCHNIA UŻYTKOWA: 4,23m²



PIĘTRO

POWIERZCHNIA UŻYTKOWA: 75,22 m²



POWIERZCHNIE WG: PN-70/B-02365

POWIERZCHNIA CAŁKOWITA: 79,45 m²

POWIERZCHNIA UŻYTKOWA: 79,45 m²

BALKON - POWIERZCHNIA: 6,45 m²

POWIERZCHNIA OGRODU: OK. 35,16 m²

WIATA - POWIERZCHNIA: 12,00 m²

POWIERZCHNIA DO ZAGOSPODAROWANIA UŻYTKOWEGO: 67,20m²

2 MIEJSCA POSTOJOWE (OK. 27,88 m²)

ŚMIETNIK - POWIERZCHNIA: 1,80m²

KONDYGNACJE	1
IŁOŚĆ POKOI	3
IŁOŚĆ ŁAZIENEK	1
OGRZEWANIE GAZOWE	

BUDYNEK 77 MIESZKANIE 2



UWAGA: Niniejsza propozycja ma charakter informacyjny i nie stanowi oferty handlowej w rozumieniu przepisów Kodeksu Cywilnego.