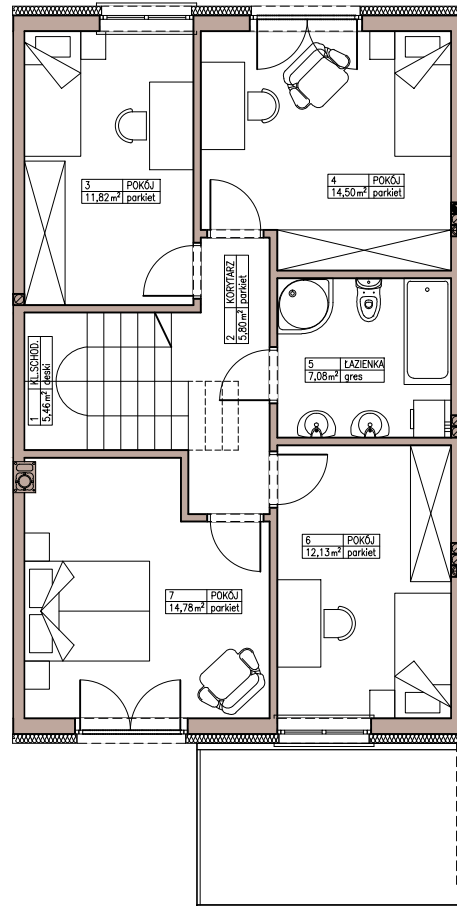


## PARTER

POWIERZCHNIA: 62,61m<sup>2</sup>



## PIĘTRO

POWIERZCHNIA: 71,57m<sup>2</sup>



POWIERZCHNIE WG: PN-70/B-02365

**POWIERZCHNIA UŻYTKOWA: 134,18m<sup>2</sup>**

POWIERZCHNIA DZIAŁKI: 185,88m<sup>2</sup>

POWIERZCHNIA OGRODU: 51,84m<sup>2</sup>

STRYCH - 43,27m<sup>2</sup>

2 MIEJSCA POSTOJOWE

KONDYGNACJE	2
-------------	---

IŁOŚĆ POKOI	5
-------------	---

IŁOŚĆ ŁAZIENEK	2
----------------	---

OGRZEWANIE - KOCIOŁ GAZOWY

# BUDYNEK 46



UWAGA: Niniejsza propozycja ma charakter informacyjny i nie stanowi oferty handlowej w rozumieniu przepisów Kodeksu Cywilnego.