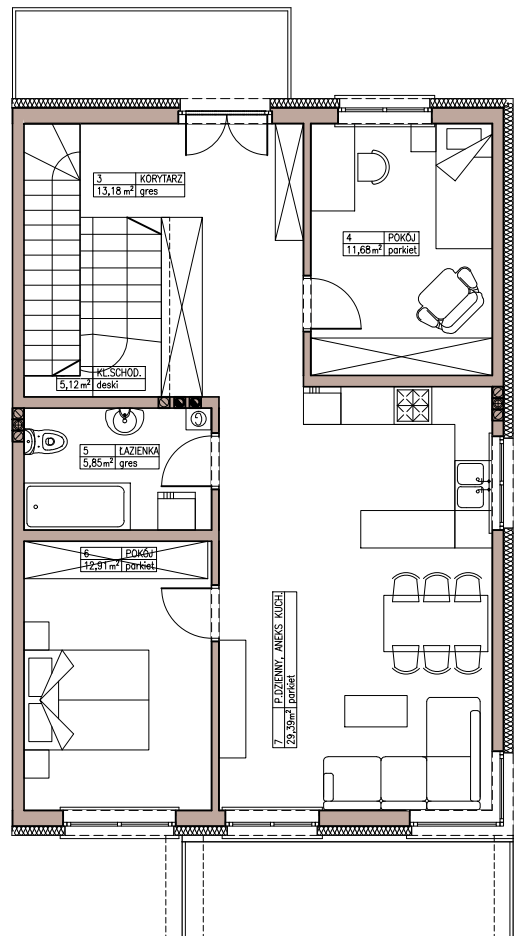


PARTER

POWIERZCHNIA: 4,30m²



PIĘTRO

POWIERZCHNIA: 78,13m²



POWIERZCHNIE WG: PN-70/B-02365

POWIERZCHNIA CAŁKOWITA: 82,43m²

POWIERZCHNIA UŻYTKOWA: 82,43m²

MIEJSCA POSTOJOWE

POWIERZCHNIA DZIAŁKI: 41,67m²

STRYCH - 47,52m²

KONDYGNACJE

2

IŁOŚĆ POKOI

3

IŁOŚĆ ŁAZIENEK

1

OGRZEWANIE - KOCIOŁ GAZOWY

BUDYNEK 43 MIESZKANIE 2



UWAGA: Niniejsza propozycja ma charakter informacyjny i nie stanowi oferty handlowej w rozumieniu przepisów Kodeksu Cywilnego.