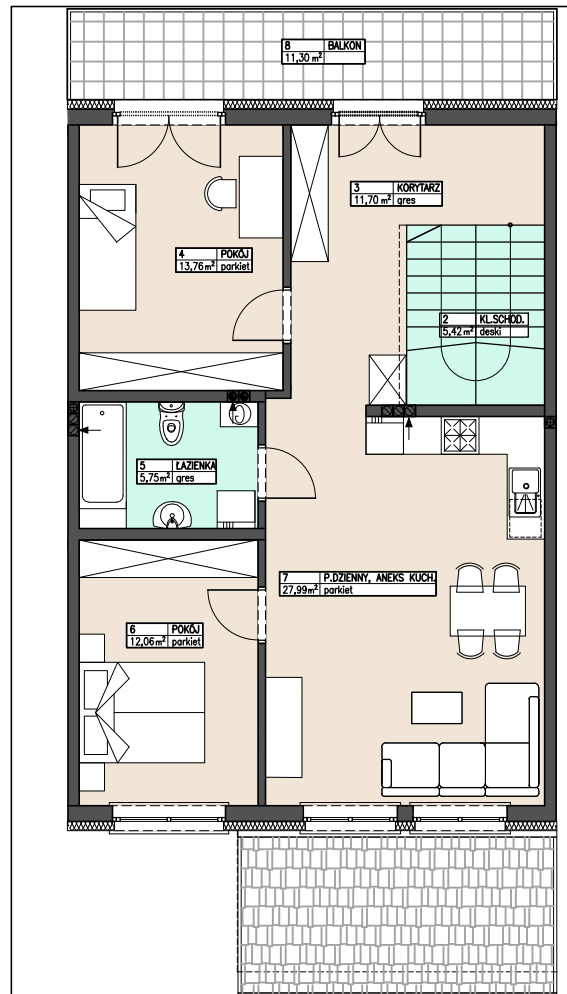
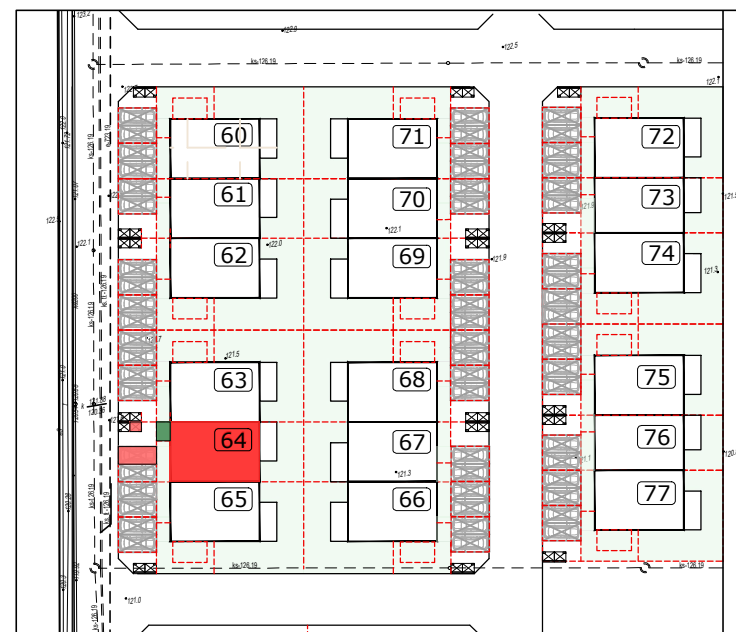


PARTER
POWIERZCHNIA UŻYTKOWA: 4.30 m²



PIĘTRO
POWIERZCHNIA UŻYTKOWA: 76.68 m²



POWIERZCHNIE WG: PN-70/B-02365

POWIERZCHNIA CAŁKOWITA: 80,98 m²

POWIERZCHNIA UŻYTKOWA: 80,98 m²

BALKON - POWIERZCHNIA: 11,30 m²

POWIERZCHNIA DO ZAGOSPODAROWANIA UŻYTKOWEGO: 68,50m²

WYGRODZENIE FRONTOWEGO WEJŚCIA DO LOKALU: 4,40 m²

1 MIEJSCE POSTOJOWE: (OK. 17,63 m²)

ŚMIETNIK - POWIERZCHNIA: 1,80 m²

KONDYGNACJE	1
ILOŚĆ POKOI	3
ILOŚĆ ŁAZIENEK	1
OGRZEWANIE GAZOWE	

BUDYNEK 64
MIESZKANIE 2



UWAGA: Niniejsza propozycja ma charakter informacyjny i nie stanowi oferty handlowej w rozumieniu przepisów Kodeksu Cywilnego.