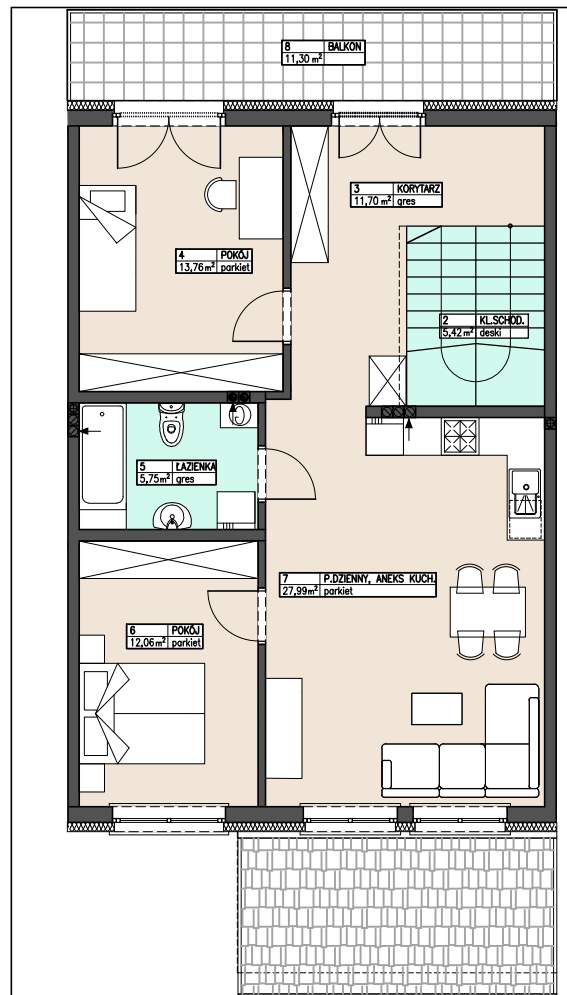
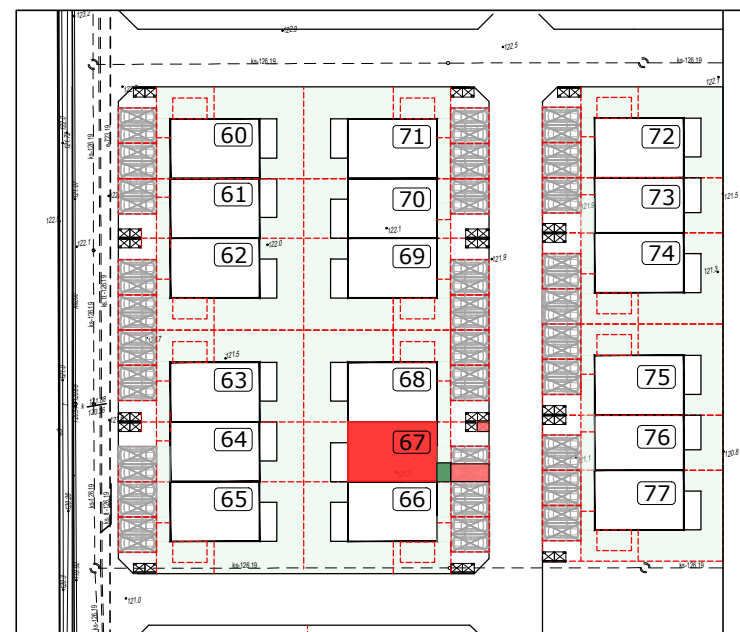


PARTER
POWIERZCHNIA UŻYTKOWA: 4,30 m²



PIĘTRO
POWIERZCHNIA UŻYTKOWA: 76,68 m²



POWIERZCHNIE WG: PN-70/B-02365	
POWIERZCHNIA CAŁKOWITA: 80,98 m ²	
POWIERZCHNIA UŻYTKOWA: 80,98 m²	
BALKON - POWIERZCHNIA: 11,30 m ²	
POWIERZCHNIA DO ZAGOSPODAROWANIA UŻYTKOWEGO: 68,50 m ²	
WYGRODZENIE FRONTOWEGO WEJŚCIA DO LOKALU: 4,40 m ²	
1 MIEJSCE POSTOJOWE: (OK. 17,63 m ²)	
ŚMIETNIK - POWIERZCHNIA: 1,80 m ²	
KONDYGNACJE	1
ILOŚĆ POKOI	3
ILOŚĆ ŁAZIENEK	1
OGRZEWANIE GAZOWE	

BUDYNEK 67 **MIESZKANIE 2**



UWAGA: Niniejsza propozycja ma charakter informacyjny i nie stanowi oferty handlowej w rozumieniu przepisów Kodeksu Cywilnego.