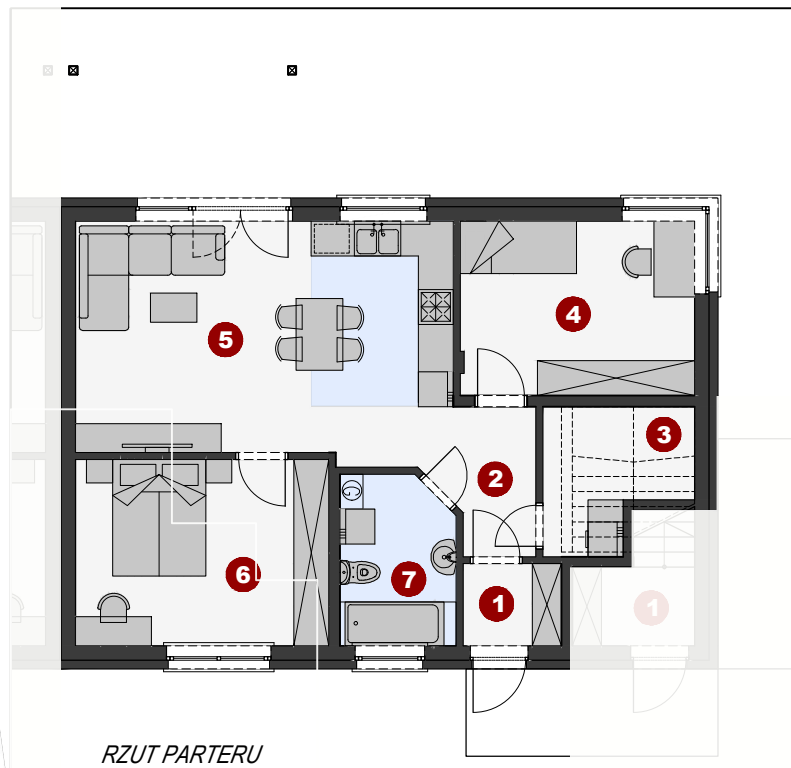


PARTER

NR POMIESZCZENIE	POWIERZCHNIA użytkowa (całkowita)
1. Wiatrołap	2,38 m ²
2. Korytarz	5,88m ²
3. Pom. gospodarcze	2,17 m ² (6,31m ²)
4. Pokój	12,06 m ²
5. Pokój dzienny i aneks kuch	24,14m ²
6. Pokój	13,92 m ²
7. Łazienka	5,63 m ²

SUMA POWIERZCHNI PARTERU 66,18 m²

WIDOK PARTERU

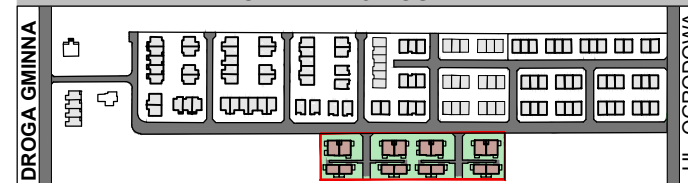


RZUT PARTERU



POWIERZCHNIA CAŁKOWITA:	70,32 m ²
POWIERZCHNIA UŻYTKOWA:	66,18 m ²
POWIERZCHNIA OGRODU :	113 m ²
TARAS - POWIERZCHNIA:	12,9 m ²
2 MIEJSCA POSTOJOWE :	25 m ²
ŚMIETNIK - POWIERZCHNIA:	ok. 1,60 m ²
KONDYGNACJE	1
ILOŚĆ POKOI	3
ILOŚĆ ŁAZIENEK	1

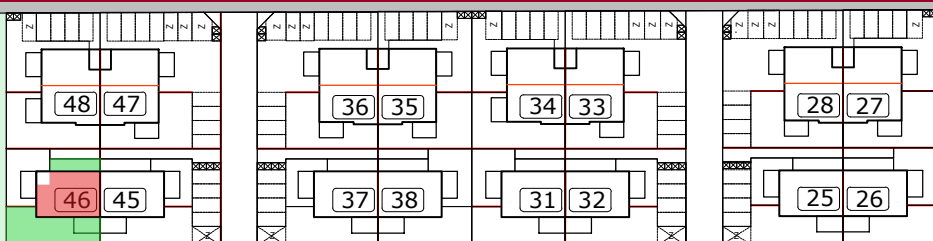
LOKALIZACJA OSIEDLA



DROGA GMINNA

UL. OGRODOWA

PLAN OSIEDLA - ZAGOSPODAROWANIE TERENU "OSIEDLE SZUMIĄCYCH TRAW" ETAP XV



**BETA PROJEKT SPÓŁKA Z OGRANICZONĄ
ODPOWIEDZIALNOŚCIĄ SP.K**
Porosły, ul. Jesiennych Liści 99/1
16-070 Choroszcz



506 176 340, 666 320 110



sekretariat @ betaprojekt.com.pl